

**FRANKE**

**A300**



DYSTRYBUCJA I SERWIS:

**COFFEE ON**

# A300

## TWÓJ A300: SKONFIGUROWANY DO TWOICH POTRZEB

### 1 OPCJE A300

- Drugi młynek do kawy
- Pojemnik na kawę ziarnistą:  
bez nadstawki: 1 × 0,5 kg lub 2 × 0,25 kg  
z nadstawką: 1 × 1,1 kg lub 2 × 0,55 kg, zamykane
- Jeden lub dwa oddzielne systemy dozowania proszku: 1 × 0,5 kg lub 2 × 0,5 kg (używane do czekolady lub mleka w proszku), zamykane
- Zrzut fusów
- Przyłącze wody lub zbiornik na wodę 4,8 l

### 2 SYSTEM SPIENIANIA MLEKA

- FoamMaster™ (FM): przygotowanie gorącego mleka i mlecznej pianki, indywidualnie regulowana konsystencja, zintegrowany system czyszczenia
- Milk system (MS): doprowadzenie gorącego mleka i mlecznej pianki, dokładne dozowanie za pomocą pompy mleka

### 2 SYSTEM CZYSZCZENIA

- EasyClean (EC): automatyczny system czyszczenia z ręcznie dodawanym płynem czyszczącym. Perfekcyjna higiena w zaledwie kilku krokach

### PRZYKŁADY KONFIGURACJI

Dostępnych jest wiele opcji konfiguracji



2

#### Maszyna z przyłączem wody

z nadstawką i systemem dozowania proszku

bez nadstawki i systemu dozowania proszku

#### Maszyna ze zbiornikiem na wodę

z nadstawką i systemem dozowania proszku

bez nadstawki i systemu dozowania proszku

### ELASTYCZNOŚĆ

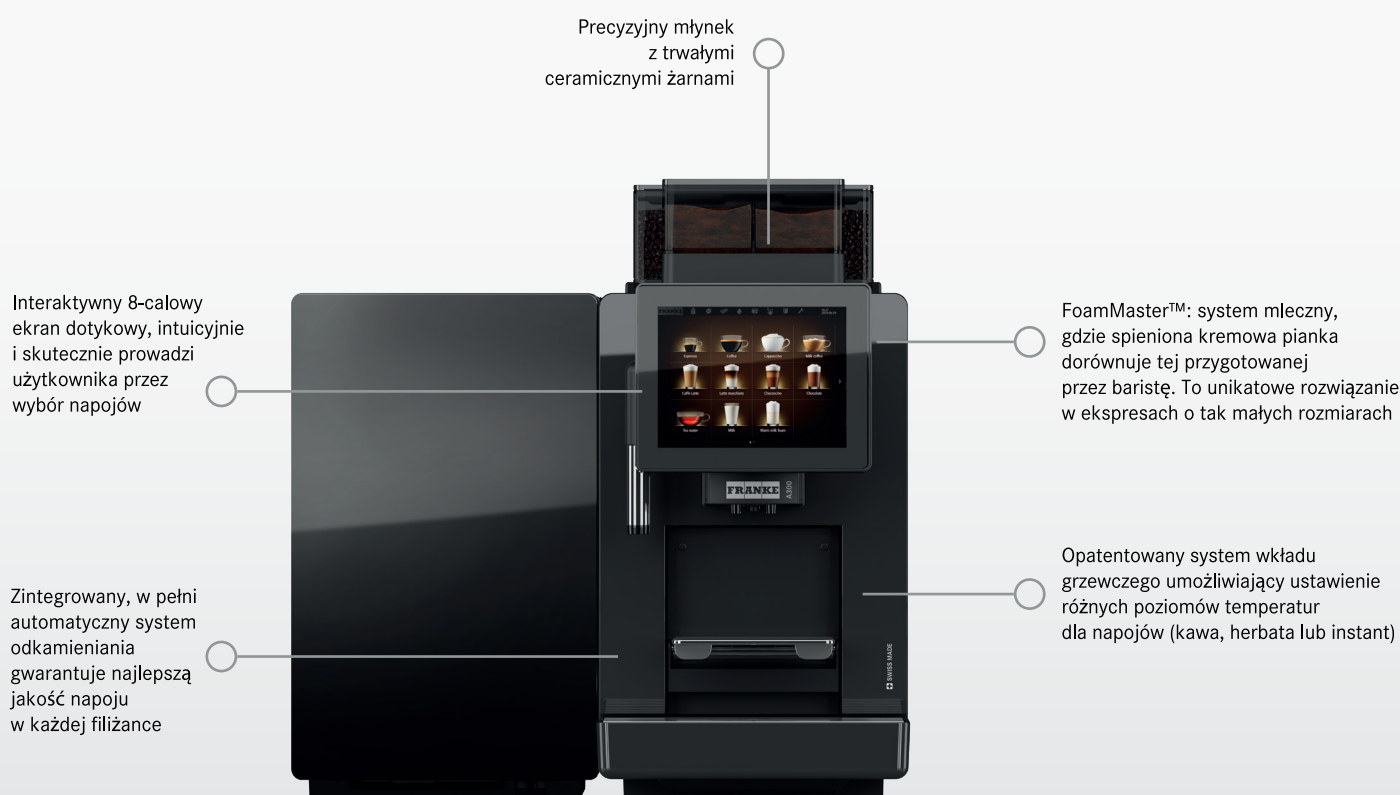
Nasze portfolio produktów umożliwia różnorodne warianty montażu, w pełni dostosowane do Twoich potrzeb.



# A300

Szukasz profesjonalnego ekspresu do kawy, ale zastanawiasz się, czy masz wystarczająco dużo miejsca? Automat A300 posiadający intuicyjny i łatwy w obsłudze ekran, przygotowuje najwyższej jakości kawę, nie zajmując przy tym dużo miejsca. Tak więc, zarówno obsługując klientów w piekarni, małej restauracji, hotelu lub pracowników w biurze, ten niewielki model bez wątpienia sprosta Twoim wymaganiom. Zawsze możesz polegać na ekspresie Franke A300, który parzy doskonałą kawę, niezależnie od tego, czy jest on obsługiwany przez personel czy bezpośrednio przez pracownika lub klienta korzystającego z ekspresu.

REKOMENDOWANA WYDAJNOŚĆ WG PRODUCENTA	SUGEROWANY PRZEGLĄD WG PRODUCENTA
80 filiżanek dziennie	co 40.000 lub 24 miesiące



#### EASYCLEAN

System automatycznego czyszczenia - doskonała higiena w zaledwie kilku krokach



#### EKRAN DOTYKOWY

Łatwy w użyciu nawet dla nowych użytkowników



#### FOAMMASTER™

Dla idealnie przygotowanej mlecznej pianki - za każdym razem

# DANE TECHNICZNE

## MODELE URZĄDZEŃ

Model	Moc
A300	220-240 V 1LNPE 50/60 Hz 2.1-2.3 kW (10 A)
A300 MS EC	220-240 V 1LNPE 50/60 Hz 2.1-2.3 kW (10 A)
A300 FM EC	220-240 V 1LNPE 50/60 Hz 2.1-2.3 kW (10 A)

**Wymiary z wewnętrznym zbiornikiem na wodę**

bez nadstawki,  
bez systemu dozowania proszku  
340 mm / 465 mm / 587 mm (szer./wys./gł.)

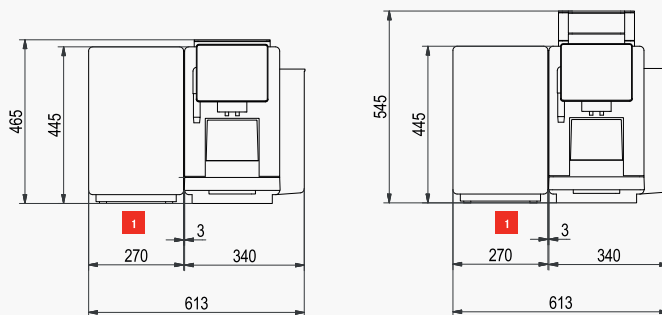
z nadstawką,  
z systemem dozowania proszku  
340 mm / 545 mm / 587 mm (szer./wys./gł.)

**Wymiary z przyłączem wody**

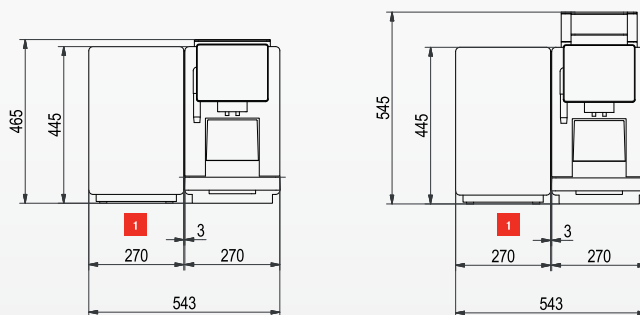
bez nadstawki,  
bez systemu dozowania proszku  
270 mm / 465 mm / 587 mm (szer./wys./gł.)

z nadstawką,  
z systemem dozowania proszku  
270 mm / 545 mm / 587 mm (szer./wys./gł.)

**Waga (pustego urządzenia)** około 25 kg



Opcja z wewnętrznym zbiornikiem na wodę



Opcja z przyłączem wody

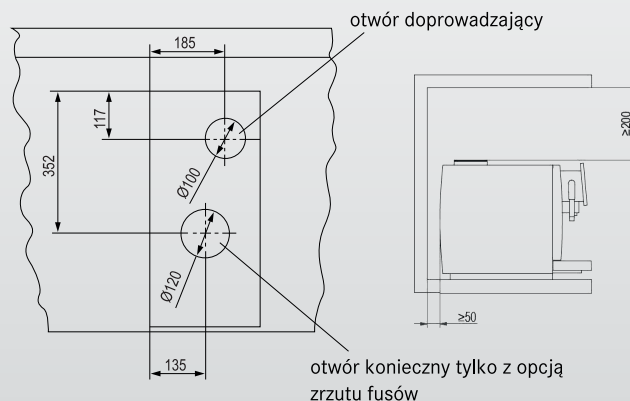
## PRZYGOTOWANIE BLATU DO MONTAŻU I NIEZBĘDNA PRZESTRZEŃ

Wymiary podano w milimetrach. Należy zapewnić ergonomiczne i stabilne podłoże (min. nośność 150 kg).  
Panel obsługi powinien znajdować się na wysokości oczu.

Minimalne odstępy:

- Od tylnej ścianki: 50 mm
- Od góry: 200 mm (napełnianie i wyjmowanie pojemnika na kawę ziarnistą)
- Po prawej: 100 mm (otwieranie drzwiczek)

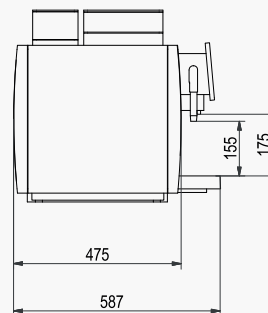
Nierówności podłoża i różnice wysokości można wyrównać za pomocą dostępnych nóżek regulacyjnych.



# DANE TECHNICZNE

## PODŁĄCZENIE WODY

Stałe przyłącze wody	Wąż metalowy z nakrętką łączącą G3 / 8", długość = 1500 mm
Sieć wodociągowa	Jeśli to możliwe po stronie instalacji: nieuzdatniona woda o jakości wody pitnej (nie podłączać do domowej stacji uzdatniania wody)
Ciśnienie wody	80–800 kPa (0.8–8.0 barów)
Przepływ wody	>0.1l/sek
Temperatura wody	<25°C
Twardość całkowita	4–8 °dH GH (niemiecka twardość całkowita) / 7–14 °fH GH (francuska twardość całkowita) / 70–140 ppm (mg/l)
Twardość węglanowa	3–6 °dH KH (twardość węglanowa) / 50–105 ppm (mg/l)
Zawartość kwasu/wartość pH	6.5–7.5 pH
Zawartość chloru	<0.5 mg/l



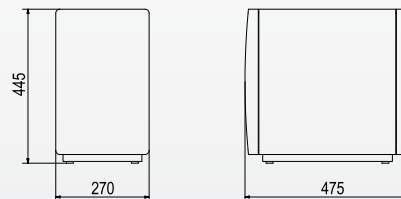
## ODPŁYW WODY

Rura odprowadzająca	Średnica = 16 mm, Długość = 2000 mm
---------------------	-------------------------------------

## AKCESORIA DODATKOWE

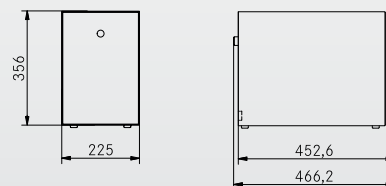
### 1 MODUŁ CHŁODZENIA MLEKA

Zasilanie	<b>SU05 EC (5 I)</b> 220–240 V 1LNPE 50/60 Hz 0,72 A (10 A)
Wymiary	270 mm / 445 mm / 475 mm (szer./wys./gł.)
Waga (pustego urządzenia)	około 20 kg
Kompatybilny z	model A300 MS EC / A300 FM EC
Kolor	czarny



### MODUŁ CHŁODZENIA MLEKA

Zasilanie	<b>KE200 (4 I)</b> 220–240 VAC, 1L N PE, 82 W, 10 A, 50–60 Hz
Wymiary	225 mm / 356 mm / 453 mm (szer./wys./gł.)
Waga (pustego urządzenia)	około 13 kg
Kompatybilny z	model A300/MS EC / A300 FM EC
Kolor	stal nierdzewna



### MODUŁ PŁATNICZY

Zasilanie	<b>AC125CL</b> 85–264V 1LNPE 50/60 Hz (10A)
Wymiary	125 mm / 150 mm / 310 mm (szer./wys./gł.)
Waga (pustego urządzenia)	około 2 kg
Kolor	czarny



MAKE IT  
*Wonderful!*

---

**FRANKE**

MAKE IT WONDERFUL

**COFFEE ON**



536 380 390



[kontakt@coffeeon.pl](mailto:kontakt@coffeeon.pl)



[coffeeon.pl](http://coffeeon.pl)